

N1

предмет

Задание 1

1	2	3	4	5	Σ
20	10	20	30	10	90

ШИФР 1006M2

Страница N1

Решение: $a=2$
 $b=0$
 $c=4$
 $d=6$

$$\left. \begin{array}{r} abac \\ caba \\ daad \end{array} \right\} = \begin{array}{r} 2024 \\ 4202 \\ \hline 6226 \end{array}$$

205

Проверка с условием $c \leq b$ два раза больше a , потому что
 $a=2$, $c=2 \cdot 2=4$

Ответ: ~~2024~~

Ответ: $\begin{array}{r} 2024 \\ 4202 \\ \hline 6226 \end{array}$

Задание N2.

Решение: $\begin{array}{r} 2024 \ 2024 \ 2024 \\ -1656 \\ \hline 3682 \\ -3312 \\ \hline 3700 \\ -3312 \\ \hline 3782 \\ -3864 \\ \hline 1842 \\ -1656 \\ \hline 1860 \\ -1656 \\ \hline 2042 \\ -1656 \\ \hline 3864 \\ -3864 \\ \hline 0 \end{array}$

$$\begin{array}{r} 552 \\ + 6 \\ \hline 3312 \end{array}$$

$$\begin{array}{r} 50 \\ + 8 \\ \hline 300 \end{array} + \begin{array}{r} 552 \\ + 4 \\ \hline 3864 \end{array} + \begin{array}{r} 552 \\ + 3 \\ \hline 1656 \end{array}$$

Ответ: Да, может. наименьшее значение $n = 202420242024$, так как 3 раза число 2024 записано подряд

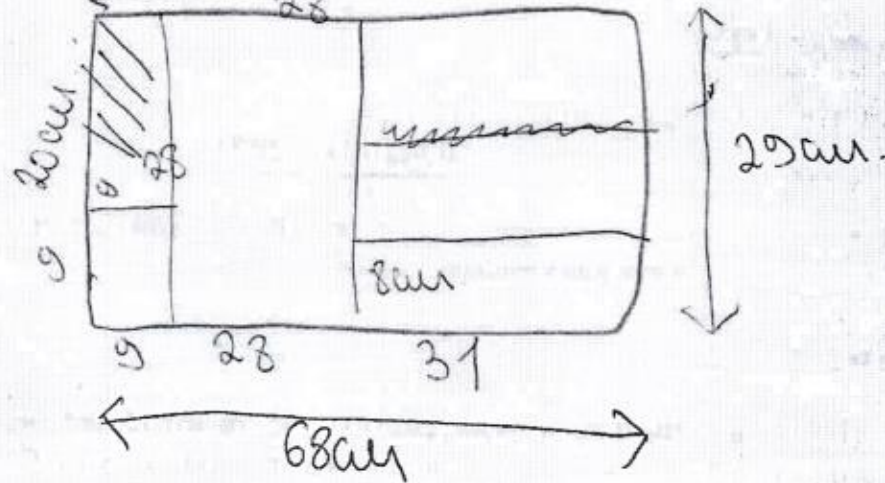
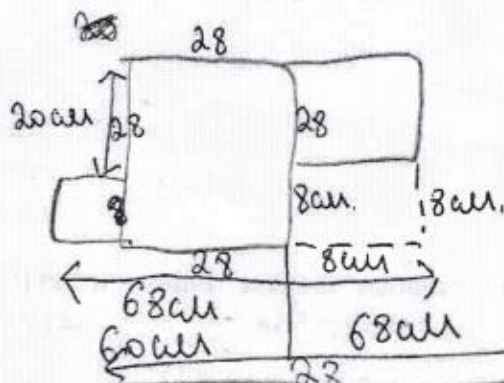
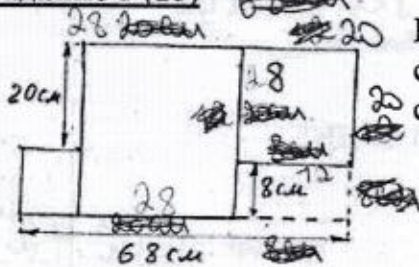
100



9 мм
8 мм

Задание 5 (15)

На рисунке изображены три квадрата. Найдите сторону левого квадрата. Ответ дайте в сантиметрах.



Петрозаводский
государственный
университет
пр. Ленина 33

N2

ШИФР 1006M2

предмет

Задание N4.

Страница N 3

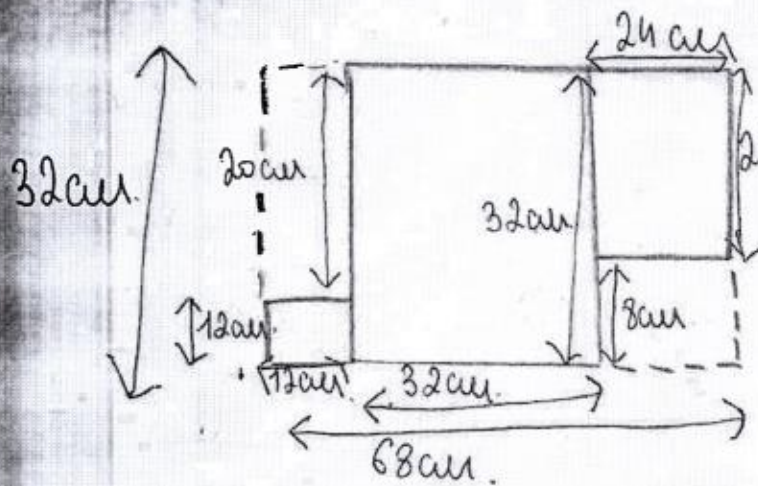
305

Вешение	Воскресенье N1	Понедельник N2	Вторник N3	Среда N4	Четверг N5	Пятница N6	Суб. N7	Воскресенье N8
1 неделя	зарядка	зарядка	зарядка	трени.	трени.	зарядка	зарядка	зарядка
2 неделя		трени.	трени.	зарядка	зарядка	зарядка	трени.	трени.
3 неделя		зарядка	зарядка	зарядка	трени.	трениров.	зарядка	зарядка
4 неделя		зарядка	трени.	трени.	зарядка	зарядка	зарядка	трени.
5 неделя		трени.	зарядка	зарядка	зарядка	трени.	трени.	зарядка

Ответ: Эта комбинация повторится первый раз через ~~35~~ дней
второй раз через ~~70~~ дней и через комбинация ~~35~~ дней будет
повторяться (поискание: на комбинация 36 дней)

Задание N5.

10



Вешение: $20 + 12 = 32$ (см) - сторона (проверка) на боковой стороне большого прямоугольника?
2) $24 + 8 = 32$ (см) - сторона боковой стороны большого прямоугольника (правая)
3) $32 - 20 = 12$ (см) - сторона (левая) левого квадрата
4) $12 + 32 + 24 = 68$ (см) - верхняя и нижняя стороны боковой стороны большого прямоугольника

Ответ: Сторона левого квадрата 12 см



Решение: Всего 15 человек.

Количество участников	Сумма баллов
1	1
2	1
3	2
4	3
5	4
6	5
7	6
8	7
9	8
10	9
11	10
12	11
13	12
14	13
15	14

205

1
+ 10
+ 11
+ 12
+ 13
+ 14

60

1
+ 2
+ 3
+ 4
+ 5
+ 6
+ 7
+ 8
+ 9

46

1) $60 + 46 = 106$ баллов

минимальное количество баллов = 106

///

Количество участников	Сумма баллов
1	1
2	5
3	2
4	3
5	4
6	5
7	6
8	7
9	8
10	9
11	10
12	11
13	12
14	13
15	14

оценки

оценки

1) $50 + 60 = 110$ баллов

Всего будет 110 баллов

1
+ 3
+ 10
+ 11
+ 12
+ 13
+ 14

60

Ответ: а) Сумма всех баллов участников не может равняться 105 баллам, так как минимальное количество баллов для 15 человек 106. б) Сумма всех баллов участников может равняться 110 баллам.